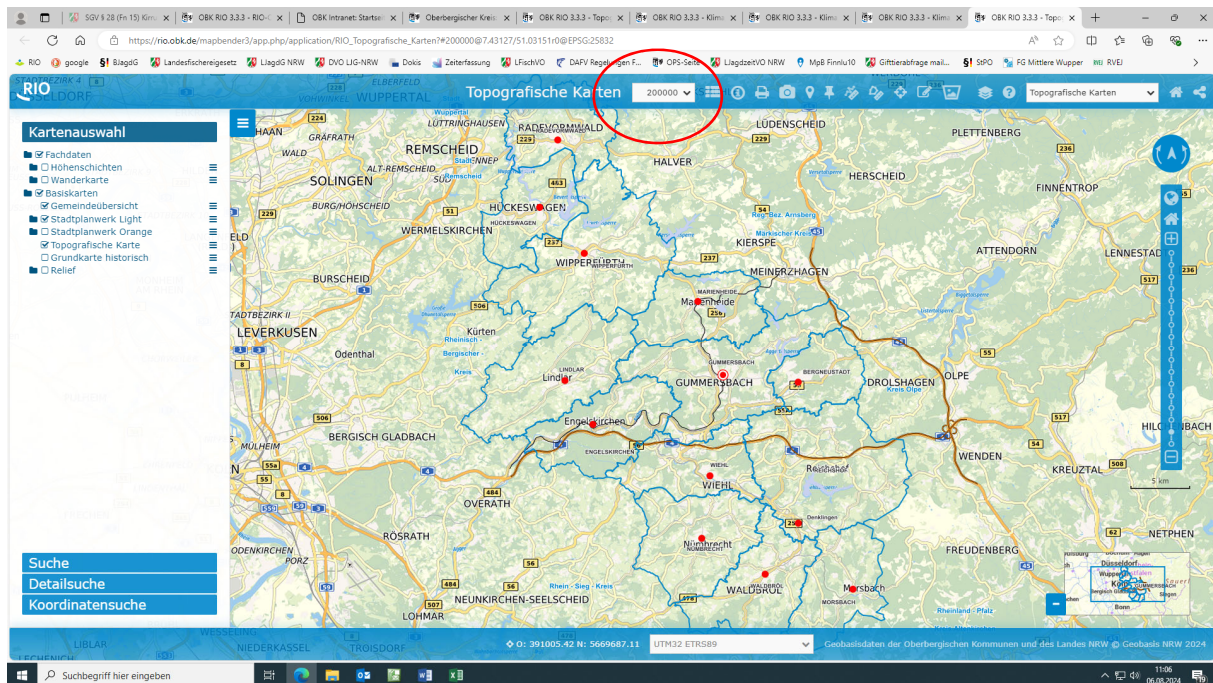


Oberbergischer Kreis  
Der Landrat  
Kreisordnungsamt  
Moltkestraße 42  
51643 Gummersbach

## Anleitung zur Erstellung eines Kartenausschnittes aus dem Raum-Informations-System Oberberg (RIO-OBK)

Sollten Sie nicht selber über ein geeignetes GPS-Gerät o.ä. verfügen, können Sie das RIO-System des OBK sehr gut und relativ einfach über den folgenden Link [OBK RIO 3.3.3 - Topografische Karten](#) nutzen.

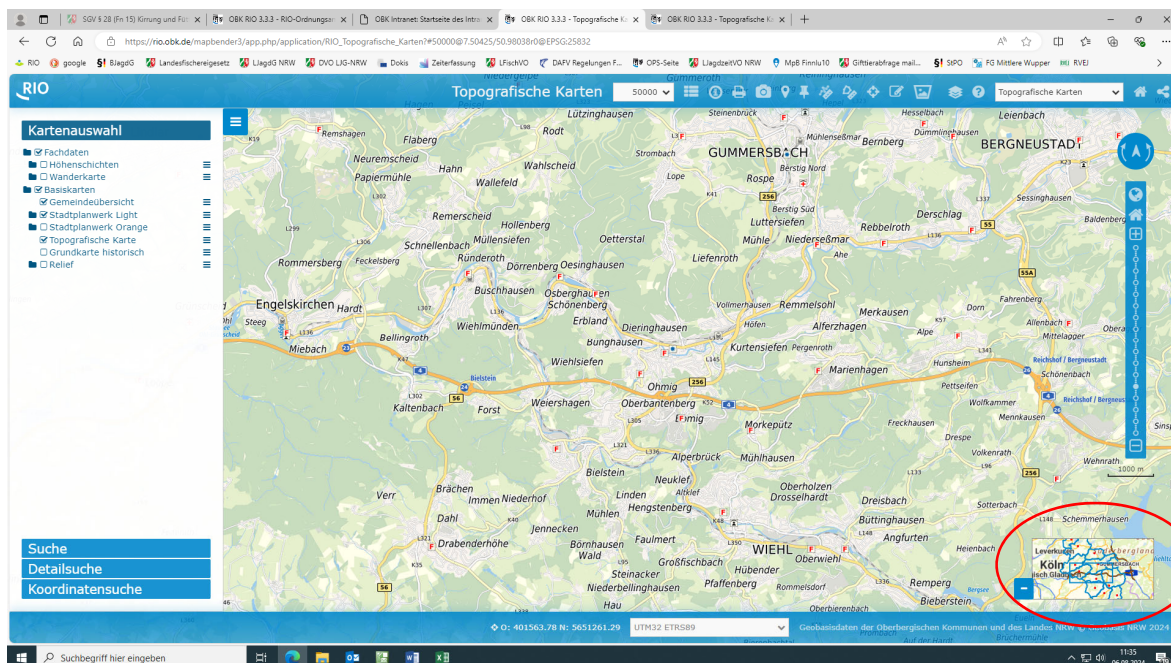
1. Nachdem Sie den o.g. Link angeklickt bzw. den Text in Ihren Browser eingegeben haben, stellen Sie zunächst den Maßstab auf 50000 ein. Die Einstellung des Maßstabes kann durch anklicken des Dropdown-Pfeiles rechts neben der Maßangabe oder durch scrollen mit dem Mausrand erfolgen, wenn Ihr Mauszeiger über der Karte schwebt.



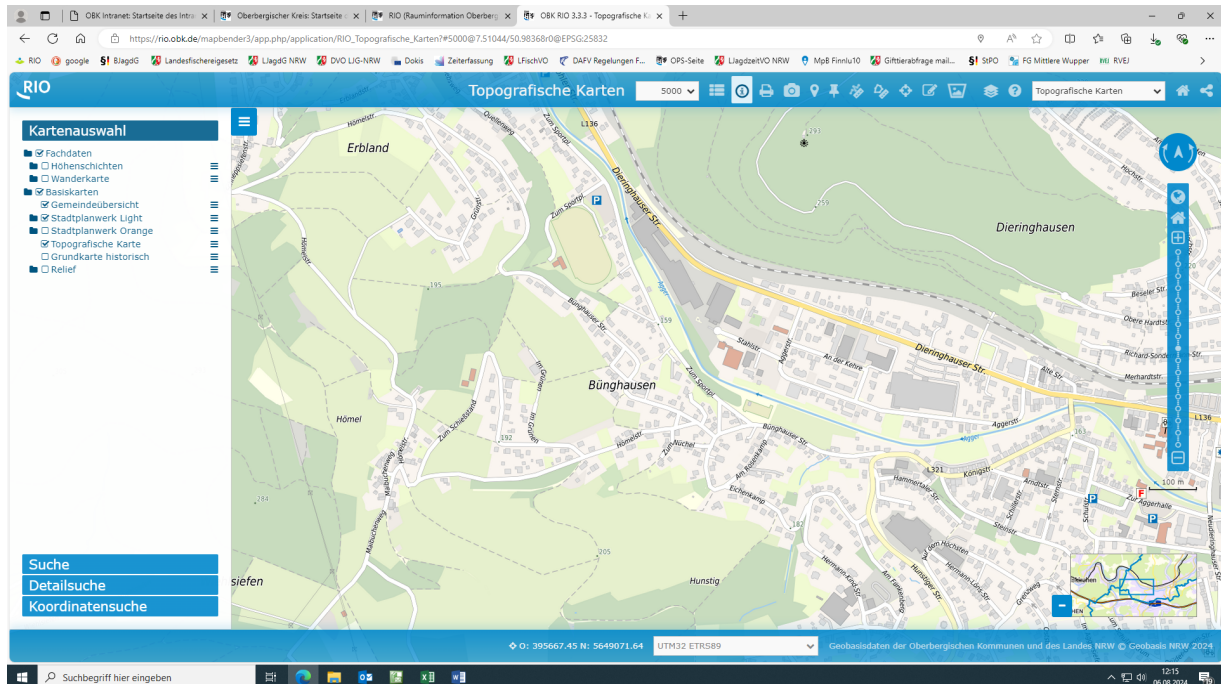
2. Als nächstes müssen Sie Ihren Jagdbezirk ca. ins Zentrum des dargestellten Kartenausschnittes auf Ihrem Bildschirm rücken.

In unserem Beispiel suchen wir die Ortslage Gummersbach-Dieringhausen, Stahlstraße 5.

Dazu klicken Sie in den Kartenausschnitt, halten die linke Maustaste gedrückt und ziehen Ihren Mauszeiger in die gewünschte Richtung. Danach lassen Sie die linke Maustaste wieder los. Wiederholen Sie diesen Vorgang so oft, bis Ihr Jagdbezirk bzw. die Örtlichkeit Ihrer Kirmung etwa in der Mitte des Bildes sichtbar wird. Unten rechts im Kartenausschnitt wird Ihnen zur besseren Orientierung in großem Maßstab angezeigt, wo Sie sich gerade im Kreisgebiet befinden.



3. Jetzt stellen Sie den Maßstab noch einmal kleiner ein. Wählen Sie in der jetzt schon bekannten Weise den Maßstab 5000 oder 10000 aus. Ihr Kartenausschnitt wird deutlich kleiner und konkreter. Zentrieren Sie den Bildausschnitt nochmals durch die bekannte Technik „Linksklick-halten-ziehen-loslassen“.



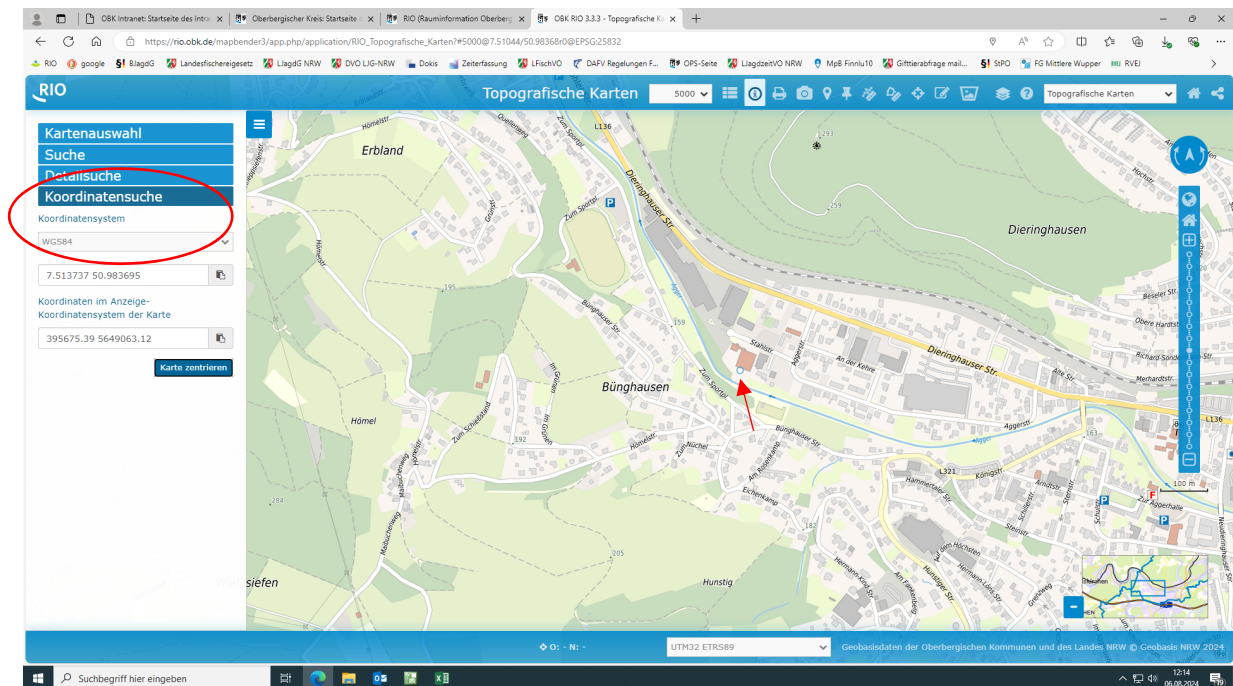
4.1 Als nächstes klicken Sie im linken Bildschirmbereich in der Menübox auf die blaue Schaltfläche Koordinatensuche.

4.2 beim Koordinatensystem wählen Sie **WGS84** aus. Klicken Sie dazu einfach in das Feld hinein. Der Vorschlag WGS84 wird Ihnen dann automatisch angeboten. Sie aktivieren diese Auswahl durch einfaches anklicken.

4.3 durch Anklicken der Örtlichkeit Ihrer Kirmung im Kartenausschnitt wird auf der Karte eine Punktmarkierung erzeugt (siehe roter Pfeil) und auf der linken Bildschirmseite in der Infobox die entsprechenden Koordinaten angezeigt.

4.4 Durch einen Klick auf die Schaltfläche „Karte zentrieren“ in der Infobox Drucken richten Sie Ihren Lageplan zentriert aus.

Hinweis: Die so ermittelten Koordinaten geben Sie bitte im (E-Mail-)Text der Anzeige Ihrer Kirmung an.



5. Den Lageplan der Kirtung können Sie auf Ihrem Rechner als PDF-Datei abspeichern. So haben Sie auch die Möglichkeit den Lageplan Ihrer Kirtung als Anhang zu Ihrer Kirtungsanzeige beizufügen.

Klicken Sie dazu zunächst auf das Druckersymbol oben in der Menüleiste von RIO. Es öffnet sich die Infobox Druck. Die Position des abzuspeichern Lageplans können Sie durch Linksklick auf den gegrauten Druckfeldrahmen – halten – ziehen- loslassen wie gewünscht anpassen.

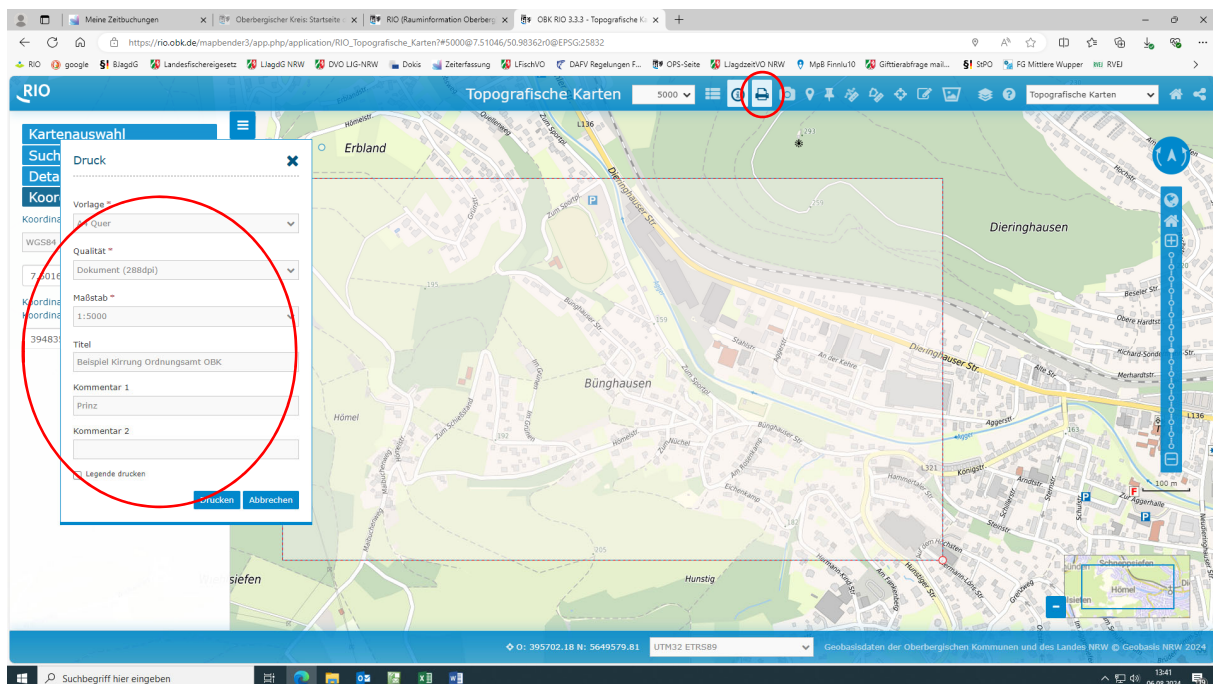
Sie können dabei auswählen

- zwischen Hochformat und Querformat
- dem Maßstab 1:5000 oder 1:10000

Als Titel können Sie z.B. „Kirtung 1“ als Kommentar 1 den Namen Ihres Jagdbezirkes und bei Kommentar 2 Ihren Namen als meldende Person eintragen.

Wenn Sie auf die Schaltfläche drucken klicken, wird Ihnen das Druckbild der ausgewählten Karte angezeigt. Wählen Sie jetzt in dieser PDF-Ansicht über **Menü** (oben links) den Befehl **speichern unter** und legen so den Speicherort der PDF-Datei auf Ihrem Rechner fest. So bekommen Sie für Ihre Jagdunterlagen und für die UJB eine sehr gute Grundlage für Ihre Anzeige nach § 28 (1) Nr. 7 DVO-LJG.

Für jede weitere Kirtung in Ihrem Jagdbezirk verfahren Sie entsprechend.



Viel Erfolg!  
Ihre UJB